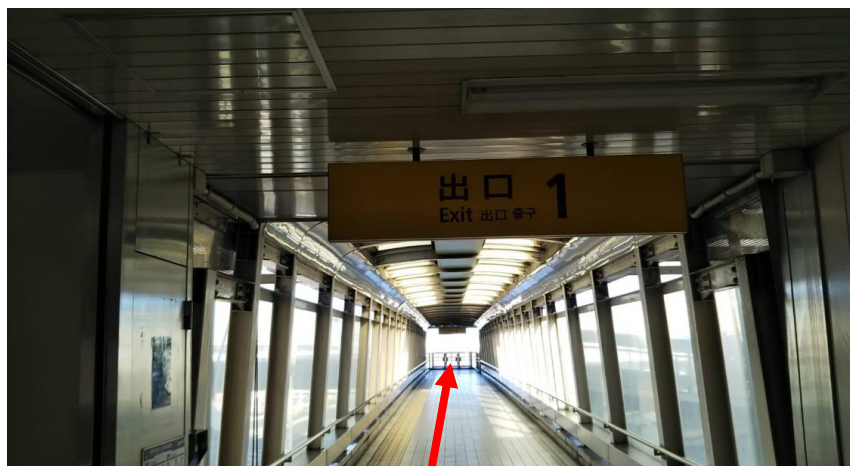


## 南部市場駅から(株)横浜食品サービスまでの道順



南部市場駅を出て食の専門店街を通り抜け海沿いにランチ横浜を進んだ先の水産棟の2階駐車場奥に(株)横浜食品サービスの看板が見える所が入り口です。

① 南部市場駅の「出口1」を突き当りまで進みます。



② 突き当りを左に曲がります。



③ 突き当りまで進みます。



④ 突き当りの階段を降ります。



⑤ そのまま真っ直ぐ進みます。



⑥ 郵便局のある建物の中を通ります。

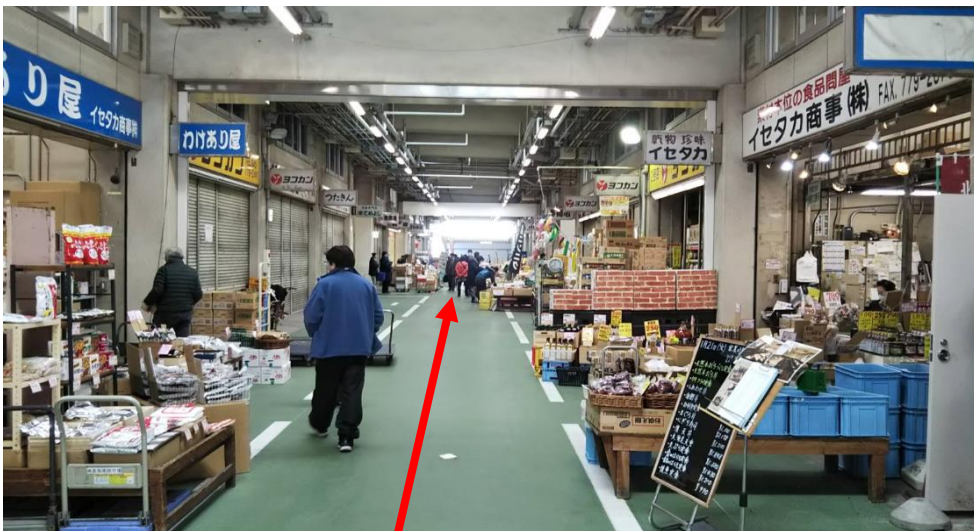




⑦ 郵便局を超えた所に「横濱屋本舗食堂」があります。



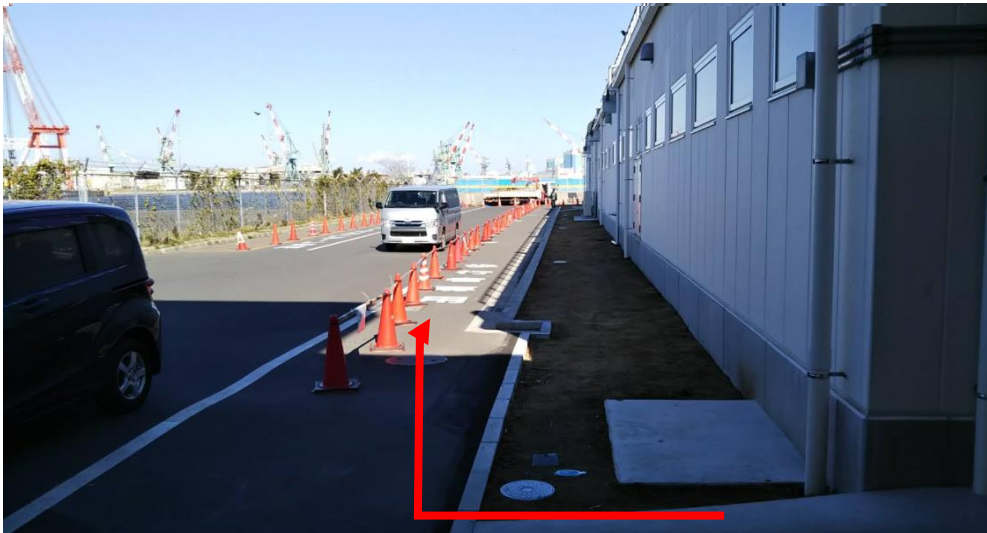
⑧ 突き当りまで真っ直ぐ進みます。



⑨ 左に曲がって外に出ます。



⑩ 右に曲がって海沿いを直進します。



⑪ 突き当り迄道沿いに進んで右に曲がります。



⑫ 「活魚海水」看板に向かって直進します。





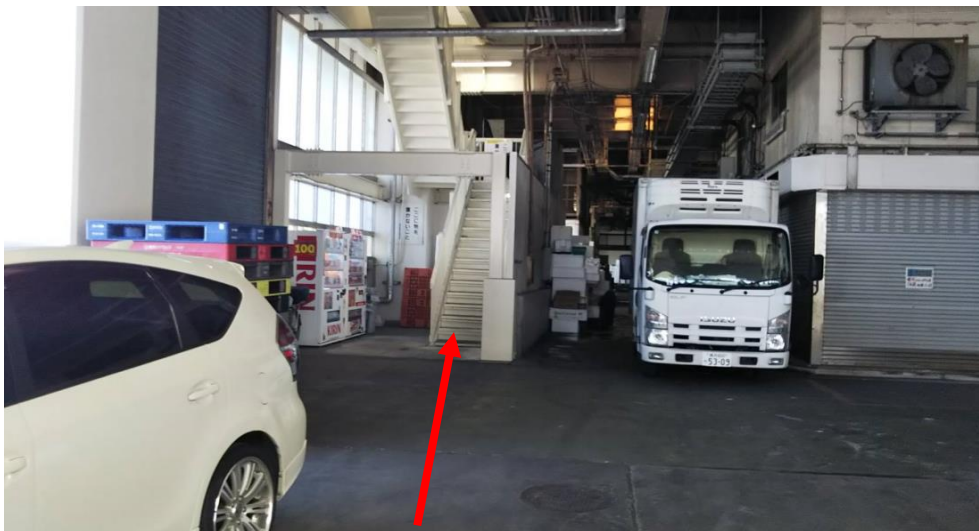
⑫ ブランチ沿いに右に曲がります。



⑬ 前方に「水産」の看板が見える建物が水産棟です。

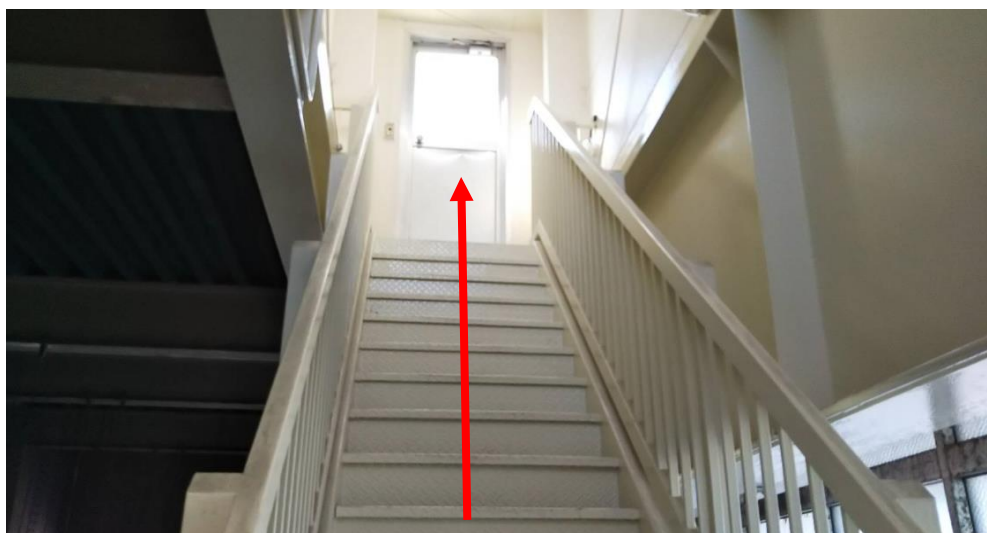


⑭ 水産棟に入ってすぐ左手に階段があります。

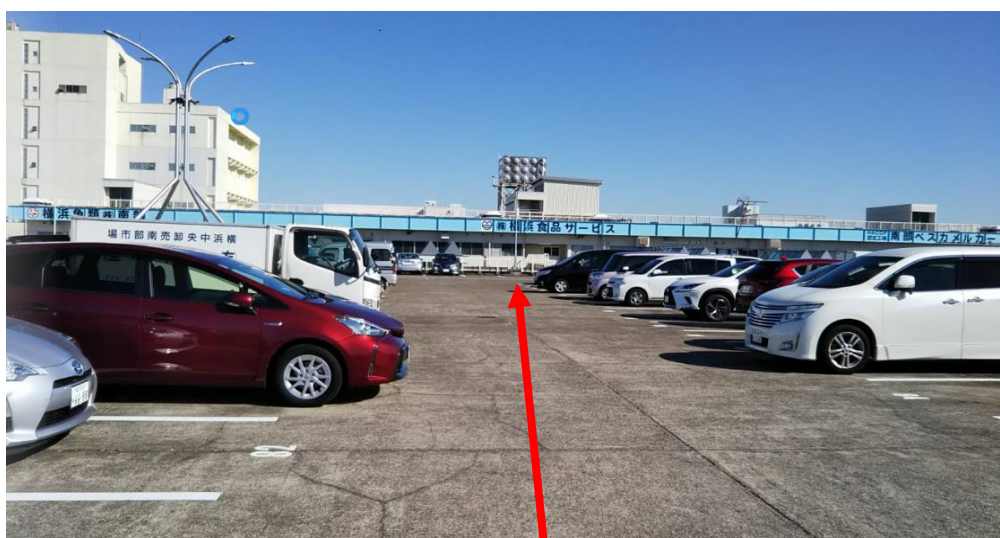




⑮ 階段を昇ると屋上駐車場に出ます。



⑯ 駐車場の奥に(株)横浜食品サービスの入り口があります。





⑰ 中に入って正面の「会議室」を右に曲がります。



⑱ 受付で帳簿にご記入ください。

- ・受付の内線番号一覧をご覧ください、担当までお電話ください。
- ・不明な場合は受付左の業務課までお尋ねください。

